

# Nyt fra



Velkommen til fernisering lørdag 23. marts 2024 kl. 14 - 17.

## Kirsten Holm og Mette Skov Mærsk

Naturen er rig på oplevelser – og på forskellige niveauer, En kunstner som Mette Skov Mærsk er optaget af naturens flygtighed - Øjeblikkene hvor tiden på en og samme tid står stille og bevæger sig. "Bevæger mig!", understreger Mette. "Jeg røres af det ukontrollable, skrøbeligheden med den iboende sårbarhed som er sin egen forunderlige styrke".

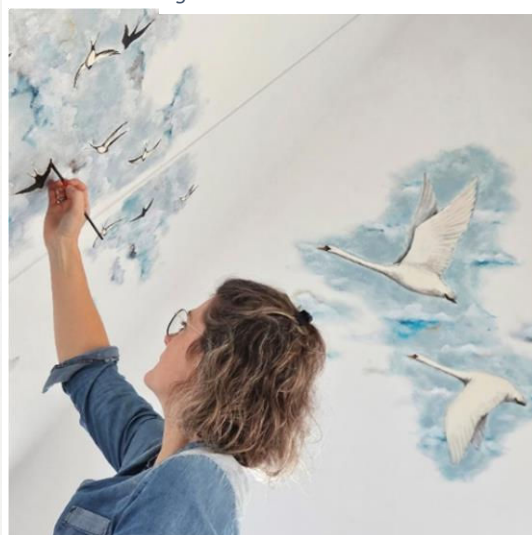
Analogt er keramikeren Kirsten holm optaget af naturens forgængelighed og hun finder ofte inspiration ved stranden-eroderede østersskaller, fossiler og naturens forgængelige spor ses i hendes keramiske arbejder, således at de får et organisk udtryk.



Figur 2 Kirsten Holm



Figur 3 Mette Skov Mærsk: Stillitser



Figur 1 Mette Skov Mærsk

Galleri ESK har besøg af både Mette Skov Mærsk med sine akvareller og Kirsten Holm med sin keramik og begge i høj kvalitet.

Mette har biologisk faglighed med sig som uddannet skov- og landskabsingeniør. Kirsten har en veldokumenteret kunstforståelse og som nævnt viden om teknikker indenfor keramikens mysterier.



Kirsten Holm tv "samklang", th "miniaturer"

Det er erfarne kunstnere, vi har besøg af. Begge er efterspurgte udstillere og Galleri ESK er stolte af at kunne præsentere dem.



Man har i de seneste år også kunnet finde de to sammen med mange andre kunstnere på den årligt tilbagevendende Læsø Kunstfestival – en festival, der faktisk er startet af Kirsten Holm. Kirsten er også et kendt menneske på Johannes Larsen Museet i Kerteminde og Clay Museet (Danmarks Keramikmuseum) i Middelfart, hvor hun begge steder har haft flere særudstillinger.



Udstillingen med de to kvinder, Mette og Kirsten finder sted netop hvor omgivelserne trækker i det bedste skrud – forårets lyse farver hvor det grønne vil dominere. Det får samtidig Mette til at være i i sit es: " Den nordiske natur, flora, fugle og insekter er mit kunstneriske udgangspunkt. Det vilde liv, det stille liv. Kontraster og enhed. Flygtigt og samlende. Som akvarellen jeg arbejder med. Den er i sit væsen også levende og flygtig. Ikke sådan at fastholde. Den kræver nærvær og fordybelse. Det flydende samspil mellem vand, pigment og streger samler nyt liv. Jeg fascineres af legen og stædigheden, naturens egne elementer."

Mette Skov Mærsk: Søgekåbe

Udstillingen kan ses i Galleri ESK til 23. marts til 28. april 2024  
NB! Vi har åbent alle dage i påsken

**Galleri ESK Sygehusvej 3, 8950 Ørsted**

tlf. 20 40 80 59 [www.galleri-esk.dk](http://www.galleri-esk.dk) åben søndage 10-16 og meget gerne efter aftale,